

EPD FIX

ХІМІЧНИЙ АНКЕР

Для екстремальних навантажень

Монтаж арматури до Ø40

Монтаж шпильок до М30

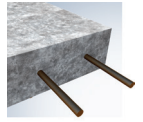
Розрахункове навантаження до 32 т

Монтаж в отвори, просвердлені алмазними коронками

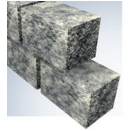
Строк експлуатації анкерного з'єднання до 100 років



БЕЗ
СТИРЕНУ



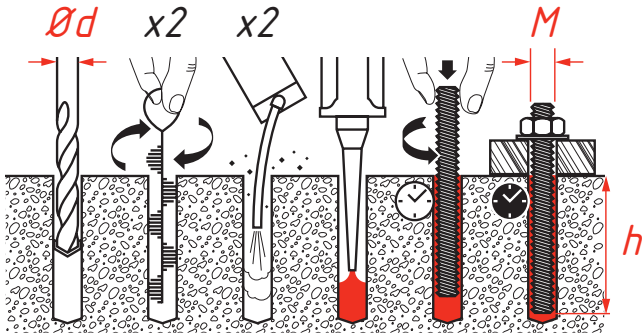
розтягнута зона



■ СКЛАД

Епоксид, без стирену

■ УМОВИ МОНТАЖУ



* отвір повинен бути на 50-70% заповнений хімічним анкером

Різьбові шпильки

	M10	M12	M16	M20	M24	M30
d, мм	12	14	18	22	28	35
h _{min} , мм	60	70	80	90	96	120
h _{nom} , мм	100	120	160	200	240	300

Арматурна сталь

	10	12	16	20	25	32
d _n , мм	10	12	16	20	25	32
d, мм	14	16	20	25	30	40
h _{min} , мм	60	70	80	90	100	128
h _{max} , мм	200	240	320	400	500	640

■ ЧАС ПОЛІМЕРИЗАЦІЇ

Температура основи, °С	Час монтажу, хв	Час до прикладання навантаження, год
+5	100	40
+15	60	24
+25	40	11
+35	25	9
+40	20	8

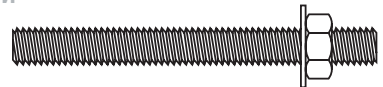
■ НАВАНТАЖЕННЯ

Розрахункове навантаження на вирив з бетону B20 ÷ 25 (Np), шпилька клас міцності 8.8

	M10	M12	M16	M20	M24	M30
h, мм	100	120	160	200	240	300
Np, т	3,6	5,2	8,8	13,5	19,1	32,0

■ СУПУТНІ МАТЕРІАЛИ

Шпилька різьбова з шайбою і гайкою



Арматура



■ ВИРОБНИК

ПАТ «Солді і Ко» | www.metalvis.ua



ISO 9001

Вироблено у Великій Британії

